



MAÎTRE PRATICIEN PNL

PROGRAMMATION NEURO-LINGUISTIQUE



MAÎTRE PATRICIEN PNL



Certifié Internationalement par l'INLPTA

Vous avez déjà été conquis par la PNL ?

Vous avez suivi le praticien en PNL et vous aimeriez approfondir vos connaissances, vos compétences et être capable de modéliser l'excellence pour développer les outils dont vous avez besoin pour avancer sur votre chemin ou aider vos clients à aller plus loin.

Focus

Si le praticien était essentiellement focalisé sur les outils de la PNL tel que la communication et la conduite du changement, le maître praticien en PNL reprendra ces éléments en allant plus avant et en ajoutant tout un pan sur l'identité, la mission et la vision de la vie et la partie modélisation.

Devenir maître praticien en PNL qu'est-ce que c'est ?

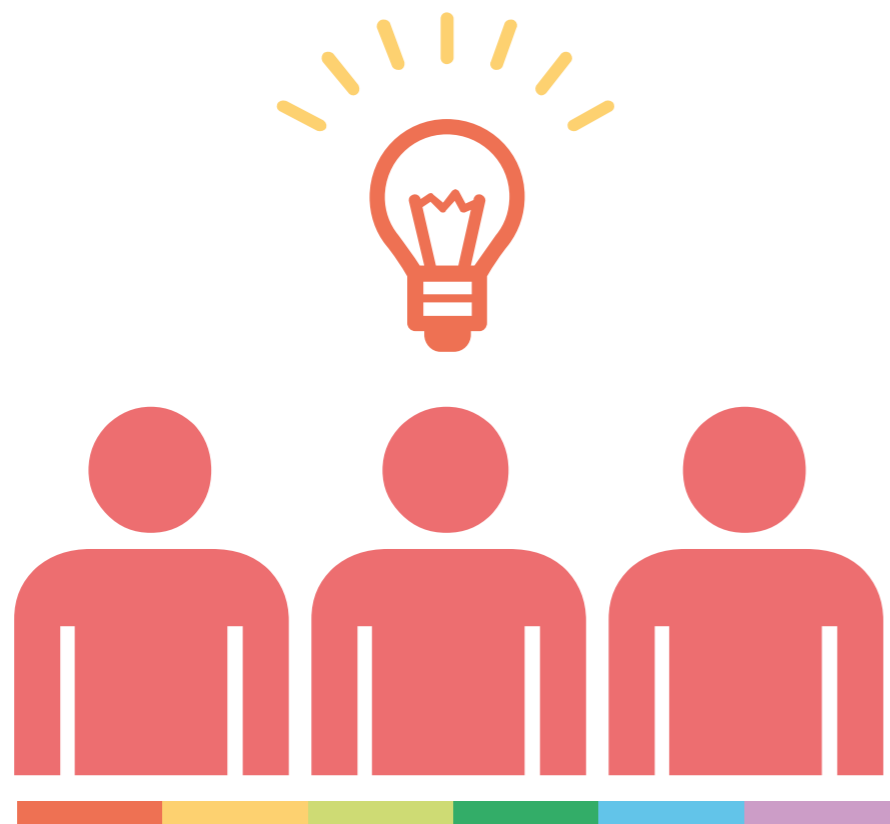
C'est à la fois :

- Approfondir toutes les connaissances acquises lors du praticien en PNL.
- Aller à la rencontre de sa mission de vie, de ses valeurs profondes et de sa métaphore de vie pour être encore plus aligné avec soi.
- Savoir modéliser les savoir-faire ou savoir-être dont on a besoin pour pouvoir ressortir des techniques ou outils d'accompagnement PNL.
- Intégrer des nouvelles compétences et des savoir-faire notamment en étant capable de créer des outils PNL à travers la modélisation.
- Maîtriser un ensemble de techniques avancées permettant de devenir la personne que l'on voudrait être.

« Si vous faites ce que vous vous avez toujours fait, vous recevrez ce que vous avez toujours eu. C'est dans vos moments de décision que vous façonnez votre destinée. »

Anthony Robbins

Une organisation au cœur des entreprises



« Développez une meilleure façon de travailler et de vivre ensemble

En alliant la performance, le bien-être et le sens »

Ely

Former et soutenir les acteurs du changement



MISSION

Ely a pour mission d'accompagner les personnes et les groupes à mieux travailler et vivre ensemble pour plus de bien-être, de performance et de sens.

En développant une culture coaching, **Ely** soutient l'adaptabilité des organisations aux contextes évolutifs à travers l'innovation, la créativité, la flexibilité et l'amélioration continue.



ELTY est une organisation qui agit à trois niveaux

1

Dans la formation des catalyseurs du changement (Coach professionnel, RH, Directeurs ou Porteurs de projets en entreprise) aux techniques de coaching professionnels

2

Dans l'accompagnement à la conduite du changement dans les organisations

3

Dans l'accompagnement coaching individuels et d'équipe

7 Raisons qui font la différence

- Une équipe de professionnels passionnés partageant les mêmes valeurs
- Une méthode d'enseignement d'apprentissage dynamique et basée sur les dernières avancées en Neurosciences
- Des formations sont tournées vers l'action et l'apprentissage par la pratique
- Un soutien pour créer l'activité de coach qui vous ressemble
- Un engagement social et collaboratif avec des interventions bénévoles au sein d'association à but non lucratif
- Une organisation actrice du changement en entreprise
- Des rencontres pour co-crée

La PNL (Programmation Neuro-Linguistique) a pour objectif de développer les compétences comportementales, en mettant l'accent sur les structures de langages et de pensées personnels.

Plus connue sous le nom de **PNL** vous avez peut-être déjà entendu parler de cette matière, dans des milieux très différents comme le **développement personnel**, le sport, le **management**, la performance personnelle, la **vie parentale**, le coaching ou encore l'enseignement, sans forcément comprendre ce qui se cachait derrière ce jargon.

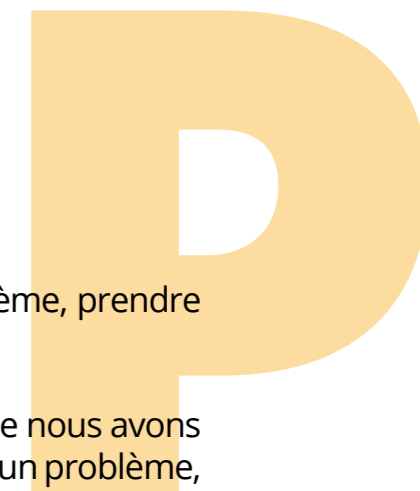


QU'EST-CE QUE LA PROGRAMMATION NEURO-LINGUISTIQUE ?

Programmation

Stratégies d'apprentissage automatisé pour résoudre un problème, prendre une décision, se motiver, réagir face à un défi, ...

Reflète tous les programmes de fonctionnement (stratégies) que nous avons mis en place: par exemple pour prendre une décision, résoudre un problème, se motiver, avancer vers un objectif, réagir face à un défi. Ceux-ci ont pu évoluer ou pas depuis notre enfance, ils peuvent être conscients ou inconscients.



Ces programmes nous conduisent à avoir certains types de comportement dans nos vies qui peuvent être favorable ou défavorable à l'atteinte de nos objectifs. La PNL nous permettra de mettre à jour ses programmes en les faisant évoluer pour qu'ils aident la personne que nous sommes aujourd'hui et aux résultats que nous voulons obtenir.

“L'étendue de nos pensées, de nos actes et de nos accomplissements est limitée par ce que nous n'arrivons pas à percevoir. Comme nous ne parvenons pas à percevoir ce que nous ne voyons pas, il y a peu de chance pour que nous puissions changer... jusqu'à ce que nous remarquions enfin comment ce manque de perception formate nos pensées et nos actes.”

John Grinder - Co-inventeur de la PNL

Neuro

L'apprentissage se réfère au système neurologique de l'individu. Il s'agit de changer les ressentis qui découlent du vécu mais aussi les comportements à adopter dans les situations présentes et futures.

Se réfère à notre système neurologique ; la façon dont nous codons les informations donne une certaine couleur à chaque situation. Car ce n'est pas une situation qui nous rend plus sur ou moins sur de nous mais notre représentation de celle-ci. Cette partie de la PNL consiste à changer la représentation de situations passés, présentes ou futures pour influencer notre ressenti et les comportements qui en découleront.

Linguistique

Fait référence à l'influence des mots sur l'expérience de l'individu et leur pouvoir à engendrer des réactions.

Nous nous servons du langage pour comprendre ce qui nous entoure, le conceptualiser et le communiquer aux autres. Cet aspect de la PNL consiste à comprendre en quoi les mots et les structures de langage que nous utilisons peuvent être aidante ou limitante pour atteindre les résultats escomptés.

La PNL permet ainsi de développer la compréhension de soi et des autres. Elle apporte des solutions techniques pour apprendre mieux et plus rapidement. Il s'agit de modéliser des comportements d'excellence à la suite d'observations des individus, considérés comme des modèles, des personnes ayant réussi leur vie personnelle et professionnelle.

Un manuel complet



Des outils



RESSOURCES





OBJECTIFS

NOTIONS AVANCÉES : MÉTAPROGRAMMES, STRATÉGIES, CROYANCES, VALEURS ET SYSTÈMES DE VALEURS.

- Comprendre les programmes de fonctionnement de chacun.
- Savoir reconnaître par le langage les systèmes dans lesquels se trouve la personne.
- Savoir utiliser un langage motivant pour la personne avec laquelle on communique.
- Savoir utiliser un langage transformationnel et adapter son langage
- Comprendre les systèmes de valeurs.

L'ART DE MODÉLISER.

- Savoir modéliser une compétence ou une attitude chez un expert.
- Pouvoir transférer cet apprentissage à toutes les personnes intéressées par le développement de cette compétence ou habileté.

MISSION- VISION-DRAGONS ET MÉTAPHORE FONDAMENTALE.

- Se connecter au sens pour avoir une direction claire et inspirante.
- Comprendre son mode de fonctionnement profond avec sa métaphore fondamentale.
- S'aligner à sa mission de vie pour conduire sa vie selon ses principes.
- Accepter son dragon intérieur et « le dresser ».

THÉRAPIE DE LA LIGNE DU TEMPS ET INTÉGRATION IDENTITAIRE.

- Utiliser le cadre du temps pour générer une transformation.
- Apprendre à voyager dans le temps pour changer le passé, le présent et le futur.
- Apprendre à alléger le passé, renforcer le présent et construire un futur qui vous ressemble.



PROGRAMME

Découvrez les différents chapitres abordés durant la formation.

NOTIONS AVANCÉES

- Méta-programmes, stratégies, croyances, valeurs et systèmes de valeurs
- Les méta-programmes
- Le langage d'influence
- Le carré magique
- Les valeurs de fondation et de vision, intrinsèques et extrinsèques

MISSION

- Vision-Dragons et métaphore fondamentale
- Ancrage
- Mission de vie
- Vision de vie
- Métaphore fondamentale
- Dragons intérieurs
- Développer sa mission personnelle
- Processus de libéralisation des attachements

MODÉLISER

- Comment modéliser. Modélisation. Création d'outils.

THÉRAPIE DE LA LIGNE DU TEMPS

- Intégration identitaire
- Ligne du temps
- Intégration identitaire
- Nettoyage des émotions limitantes et expériences limitantes
- Installation de ressources
- Changement identitaire
- Création de son avenir

Public

La formation Maître Praticien en PNL s'adresse à toutes personnes ayant :

- Suivi une formation en Praticien PNL
- Ayant reçu son certificat de Praticien PNL



INVESTISSEMENT

Format de la formation

TARIFS

Formation Maître Praticien PNL Format Fin de semaine

La formation se déroule en 4 modules de 4 jours
Jeudi, Vendredi, Samedi et Dimanche.

Durée : 16 jours de formation Pré-requis :

Praticien en PNL

4'400 CHF

En parallèle de la formation vous travaillerez sur l'élaboration d'un mémoire de modélisation

Programme complet PNL :

Base de la PNL + Praticien en PNL + Maître Praticien en PNL

8'400 CHF

« Le Maître praticien, c'est la PNL à un autre niveau. On apprend à modéliser et à créer des outils et on fait un travail sur soi assez fou avec sa mission de vie, vision de vie et métaphore de vie.

C'est la plus puissante formation que j'ai faite jusqu'à aujourd'hui. »

Véronique M.



PROCHAINES DATES

Session 1

Jeudi 14, Vendredi 15, Samedi 16 et Dimanche 17 Novembre 2019

Session 2

Jeudi 23, Vendredi 24, Samedi 25 et Dimanche 26 Janvier 2020

Session 3

Jeudi 20, Vendredi 21, Samedi 22 et Dimanche 23 Février 2020

Session 4

Jeudi 26, Vendredi 27, Samedi 28 et Dimanche 29 Mars 2020



POURQUOI CHOISIR ELTY ?



Qu'est ce que nos clients apprécient chez nous ?

DES PASSIONNÉS

Tous nos formateurs sont passionnés par leur matière, ils la vivent et contribuent à la faire évoluer. Toujours à la page des dernières avancées, ils sauront vous transmettre non seulement l'essence de la matière qu'ils enseignent, ses outils, processus et protocoles mais aussi l'illustrer avec sens à la lumière d'exemples et d'expériences.

DES VIDÉOS ET WEBCONFÉRENCES DÉVELOPPEMENT

Nous organisons des webconférences ou nous envoyons des vidéos de développement personnel sur des thématiques spécifiques porteuses de sens

UNE MÉTHODE

D'ENSEIGNEMENT D'APPRENTISSAGE DYNAMIQUE

Tous nos stages et formations sont conçus selon les processus d'apprentissages accélérés pour adultes.

Nous utilisons différentes méthodes selon les besoins : présentation, facilitation, démonstrations, exercices, suivi de protocole, travail en sous-groupe, cas pratique, jeux de rôle, coaching, travail de réflexion personnel, vidéos, audios.

L'utilisation de ces différentes méthodes facilite l'apprentissage et rend nos cours intenses, dynamiques et funs !

NOS INTERVENTIONS SONT TOURNÉES VERS L'ACTION

Notre philosophie est d'accompagner nos stagiaires à mettre plus de sens dans leur vie que cela soit au niveau professionnel ou personnel, c'est pourquoi nos formations sont tournées vers l'action.

Au sein des organisations, nous travaillons avec leurs contextes et leurs outils en intégrant une nouvelle façon de faire, à partir de l'existant.

Un accompagnement après votre formation

Nous organisons après les formations du Social Learning pour vous permettre d'intégrer les apprentissages, d'apprendre de vos erreurs et partager les meilleures pratiques.

DES FORMATEURS ENGAGÉS

Pendant les deux semaines suivant votre formation, le formateur s'engage à répondre dans les 48 heures à toutes les questions que vous vous posez sur le contenu du cours. Après cela, votre formateur reviendra vers vous dans les meilleurs délais.

A L'ÉCOUTE DE VOS BESOINS

La mission d'Elty Coaching, votre centre de formation et de coaching à Genève est d'accompagner les personnes et les organisations en les prenant où elles en sont, sans jugement, pour aller où elles souhaitent aller en co-créant le chemin en fonction des besoins.

DES RENCONTRES DIFFÉRENTES : "CAFÉS DÉVELOPPEMENT"

Plusieurs rencontres gratuites autour d'un sujet de développement personnel sont organisées dans l'année pour vous permettre à la fois de partager et vous développer sur une thématique mais aussi de rencontrer et partager avec d'autres personnes qui s'intéressent au même sujet.

Nous pouvons animer des petits-déjeuners, déjeuners autour de thématiques de développement en entreprise.

PARTAGEANT LES MÊMES VALEURS

Nos coachs professionnels partagent tous la même vision concernant la responsabilisation de chacun pour créer un environnement intègre et qui stimule l'émulation et permet de créer une nouvelle façon de vivre et de travailler ensemble.

NOS VALEURS

INTÉGRITÉ et ALIGNEMENT

CRÉATIVITÉ et RESPONSABILISATION

PARTAGE et BIENVEILLANCE

DÉVELOPPEMENT et EXCELLENCE



INSCRIPTION

Sur le site

<http://www.elty-coaching-formation.com/a-propos-de-nous/inscription>

Par email

secretariat@elty-coaching-formation.com

Par téléphone

+ 41 22 548 07 70