



PRATICIEN PNL CERTIFIÉ

PROGRAMMATION NEURO-LINGUISTIQUE



PATRICIEN PNL



Certifié Internationalement par l'INLPTA

La formation de Praticien en PNL est un programme complet permettant d'acquérir non seulement un savoir-faire et un savoir-être mais aussi un savoir-devenir. Tout en apprenant des outils pour accompagner le changement chez les individus et les groupes, chaque participant renforce sa connaissance de lui-même pour pouvoir évoluer.

La PNL permet de se connecter à ses ressources et à ce qui a du sens pour soi, de s'aligner en termes d'identité et de valeurs, de prendre conscience de ses schémas et croyances qui nous limitent pour pouvoir en changer tout en déjouant nos saboteurs, de gérer nos émotions, comprendre ses stratégies supportantes et limitantes pour pouvoir les modifier et dépasser les obstacles, de changer ses comportements et ses représentations.

Être un praticien en PNL vous permet d'avoir une nouvelle boîte à outils pour vous accompagner ou accompagner les personnes dans une évolution adaptée à qui vous êtes, pour un changement plus facile et plus rapide.

Une méthode concrète orientée solutions

Appliquez la PNL aux situations concrètes de votre vie personnelle et professionnelle pour tirer des bénéfices en termes d'innovations, de résultats et de durabilité.

Praticien en PNL

Devenez praticien en PNL, un voyage intérieur pour se développer personnellement et pour intégrer des outils pour accompagner les autres dans leurs cheminements personnels comme professionnels.

UN VOYAGE IMMOBILE AU COEUR DE SOI-MÊME

Voyage unique et inoubliable de 6 mois au cœur de soi-même pour se développer en 6 étapes :

- 1** Communiquez efficacement et développez votre confiance en vous
- 2** Construisez des objectifs motivants et atteignez-les
- 3** Libérez-vous de vos peurs, lâchez prise et faites de vos émotions des alliées
- 4** Reprogrammation : comprendre ses mécanismes et programmes limitants et s'en débarrasser
- 5** Changez votre réalité, pilotez votre vie et rendez la plus pétillante
- 6** Intégration identitaire

«Oser, c'est perdre pied momentanément. Ne pas oser, c'est se perdre soi-même.»

Soren Kierkegaard



MAITRISEZ LES SURPRENANTS OUTILS DE LA PNL POUR ACCOMPAGNER VOS CLIENTS SUR LEURS OBJECTIFS

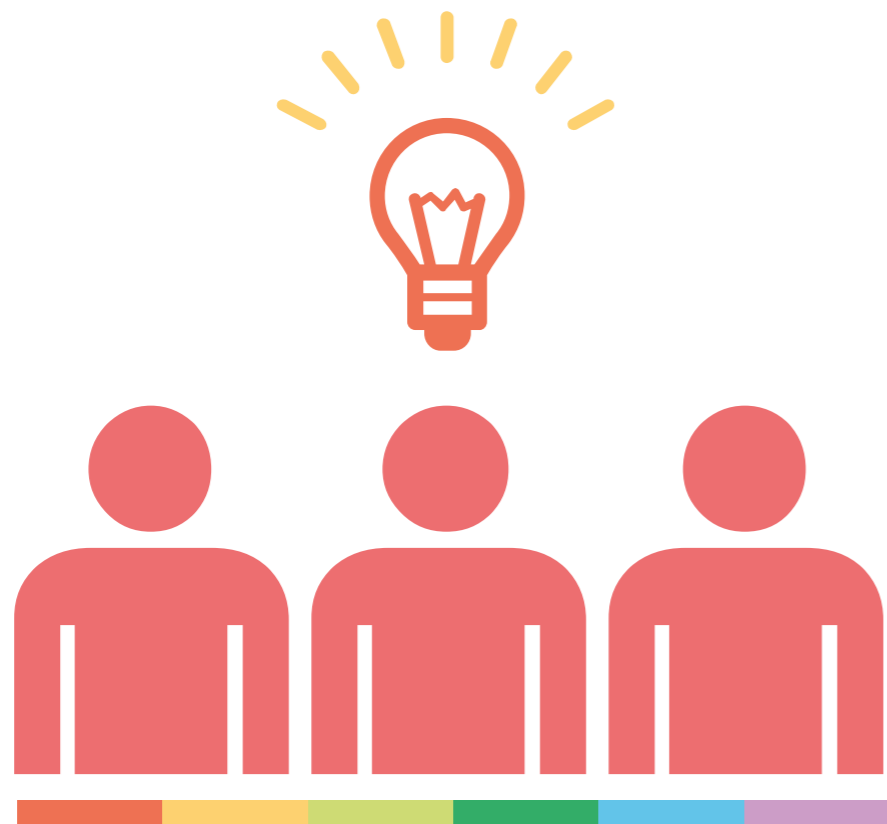
idéal pour les coachs, thérapeutes, formateurs et accompagnateurs au changement

Venez vous former à la PNL (praticien PNL certification internationale) et repartez avec une boîte à outils surprenante pour accompagner vos clients sur leurs objectifs.

Vous aiderez vos clients à:

- Communiquer efficacement non seulement avec les autres mais aussi avec eux-mêmes et à développer leur confiance en soi
- Construire des objectifs motivants et à les atteindre plus facilement et plus rapidement
- Se libérer de leurs peurs, lâcher prise et faire de leurs émotions des alliées
- Se reprogrammer en comprenant leurs mécanismes et programmes limitants pour les transformer ou en s'en débarrasser
- Changer leur réalité, piloter leur vie et à rendre leur vie plus pétillante en la connectant au sens et leurs valeurs profondes
- Travailler sur leur identité en se débarrassant des conditionnements ou des limitations dues au regard de l'autre à travers l'intégration identitaire.

Une organisation au cœur des entreprises



*« Développez une meilleure façon
de travailler et de vivre ensemble*

*En alliant la performance, le
bien-être et le sens »*

Ely

Former et soutenir les
acteurs du changement



MISSION

Ely a pour mission d'accompagner les personnes et les groupes à mieux travailler et vivre ensemble pour plus de bien-être, de performance et de sens.

En développant une culture coaching, **Ely** soutient l'adaptabilité des organisations aux contextes évolutifs à travers l'innovation, la créativité, la flexibilité et l'amélioration continue.



ELTY est une organisation qui agit à trois niveaux

1

Dans la formation des catalyseurs du changement (Coach professionnel, RH, Directeurs ou Porteurs de projets en entreprise) aux techniques de coaching professionnels

2

Dans l'accompagnement à la conduite du changement dans les organisations

3

Dans l'accompagnement coaching individuels et d'équipe

7 Raisons qui font la différence

- Une équipe de professionnels passionnés partageant les mêmes valeurs
- Une méthode d'enseignement d'apprentissage dynamique et basée sur les dernières avancées en Neurosciences
- Des formations sont tournées vers l'action et l'apprentissage par la pratique
- Un soutien pour créer l'activité de coach qui vous ressemble
- Un engagement social et collaboratif avec des interventions bénévoles au sein d'association à but non lucratif
- Une organisation actrice du changement en entreprise
- Des rencontres pour co-crée

La PNL (Programmation Neuro-Linguistique) a pour objectif de développer les compétences comportementales, en mettant l'accent sur les structures de langages et de pensées personnels.

Plus connue sous le nom de **PNL** vous avez peut-être déjà entendu parler de cette matière, dans des milieux très différents comme le **développement personnel**, le sport, le **management**, la performance personnelle, la **vie parentale**, le coaching ou encore l'enseignement, sans forcément comprendre ce qui se cachait derrière ce jargon.



QU'EST-CE QUE LA PROGRAMMATION NEURO-LINGUISTIQUE ?

Programmation

Stratégies d'apprentissage automatisé pour résoudre un problème, prendre une décision, se motiver, réagir face à un défi, ...

Reflète tous les programmes de fonctionnement (stratégies) que nous avons mis en place: par exemple pour prendre une décision, résoudre un problème, se motiver, avancer vers un objectif, réagir face à un défi. Ceux-ci ont pu évoluer ou pas depuis notre enfance, ils peuvent être conscients ou inconscients.



Ces programmes nous conduisent à avoir certains types de comportement dans nos vies qui peuvent être favorable ou défavorable à l'atteinte de nos objectifs. La PNL nous permettra de mettre à jour ses programmes en les faisant évoluer pour qu'ils aident la personne que nous sommes aujourd'hui et aux résultats que nous voulons obtenir.

“L'étendue de nos pensées, de nos actes et de nos accomplissements est limitée par ce que nous n'arrivons pas à percevoir. Comme nous ne parvenons pas à percevoir ce que nous ne voyons pas, il y a peu de chance pour que nous puissions changer... jusqu'à ce que nous remarquions enfin comment ce manque de perception formate nos pensées et nos actes.”

John Grinder - Co-inventeur de la PNL

Neuro

L'apprentissage se réfère au système neurologique de l'individu. Il s'agit de changer les ressentis qui découlent du vécu mais aussi les comportements à adopter dans les situations présentes et futures.

Se réfère à notre système neurologique ; la façon dont nous codons les informations donne une certaine couleur à chaque situation. Car ce n'est pas une situation qui nous rend plus sur ou moins sur de nous mais notre représentation de celle-ci. Cette partie de la PNL consiste à changer la représentation de situations passés, présentes ou futures pour influencer notre ressenti et les comportements qui en découleront.

Linguistique

Fait référence à l'influence des mots sur l'expérience de l'individu et leur pouvoir à engendrer des réactions.

Nous nous servons du langage pour comprendre ce qui nous entoure, le conceptualiser et le communiquer aux autres. Cet aspect de la PNL consiste à comprendre en quoi les mots et les structures de langage que nous utilisons peuvent être aidante ou limitante pour atteindre les résultats escomptés.

La PNL permet ainsi de développer la compréhension de soi et des autres. Elle apporte des solutions techniques pour apprendre mieux et plus rapidement. Il s'agit de modéliser des comportements d'excellence à la suite d'observations des individus, considérés comme des modèles, des personnes ayant réussi leur vie personnelle et professionnelle.

Un manuel complet



Des outils



RESSOURCES



OBJECTIFS

L'objectif du praticien PNL est de vous apprendre à vous accompagner et à accompagner les personnes sur leur projet de changement personnel comme professionnel pour rendre plus rapide et plus facile l'atteinte d'objectifs définis.

S'OUVRIRE À UNE COMMUNICATION PLUS PROFONDE EN COMMUNIQUANT MIEUX AVEC L'AUTRE

- Développer son acuité sensorielle de manière à avoir une compréhension plus juste de la communication (communication non verbale).
- Savoir construire un rapport de confiance (synchronisation, calibration)
- Comprendre la force du langage pour soi et pour les autres.
- Savoir utiliser un langage transformationnel et adapter son langage
- Comprendre les différentes perceptions de chacun et les différentes manières de communiquer

POSER ET ACCOMPAGNER L'AUTRE À ATTEINDRE SES OBJECTIFS

- Apprendre à poser un objectif
- Comprendre les leviers de motivation et savoir les actionner
- Savoir déjouer les saboteurs
- Savoir gérer ses émotions et celles des autres
- Savoir agir sur les niveaux de blocages potentiels ou les zones de développement : environnement, comportements, stratégies, croyances, valeurs, identité.
- Apprendre à aider quelqu'un à savoir reconnaître ses ressources et s'y connecter pour avancer.
- Maîtriser une palette d'outils pour aider la personne à avancer plus facilement et plus rapidement vers son objectif

SE DÉVELOPPER POUR S'ALIGNER À SON SENS

- Savoir bien communiquer avec soi-même pour pouvoir se réaliser
- Développer ses compétences d'écoute et de questionnement pour une communication alignée avec l'autre
- Apprendre à mieux se connaître pour une vie plus alignée avec son sens
- Développer des prises de conscience sur soi en comprenant notamment ses mécanismes (stratégies, comportements, langage...) et en se débarrassant de ce qui nous limite pour les remplacer par ce qui va soutenir nos projets
- Connaître et développer de nouvelles ressources pour atteindre nos objectifs

COMMUNIQUER EFFICACEMENT ET DÉVELOPPER SA CONFIANCE EN SOI



PROGRAMME

6 thématiques couvertes au cours de formation

Découvrez les différents chapitres abordés durant la formation.

- A la découverte de la PNL : les bases pour changer
- Les outils de la PNL au service de sa communication
- Comprendre l'impact que l'on crée- Savoir construire un environnement de confiance- Différentes perceptions de la réalité
- Interprétation vs Observation
- Dialogue interne
- Création et maintien du Rapport
- Synchronisation verbale et non verbale
- Calibration et Guidage
- Ecoute active et reformulation
- Gestuelle et distance interpersonnelle
- Systèmes de perception et de représentation VAKOG
- Comprendre nos biais et conditionnement- Congruence/Incongruence
- Feedback constructif comme outils de progression
- Mouvements oculaires
- De l'état présent à l'état désiré
- Ecologie en PNL- Gestion de nos émotions pour communiquer- Ancrage simple- Estime de soi et confiance en soi: influence dans nos communication. Développer sa confiance en soi.

CONSTRUISEZ DES OBJECTIFS MOTIVANTS ET ATTEIGNEZ-LES

- Choisir sa direction pour préparer son voyage et savoir faire face aux défis
- Etat présent-Etat désiré et Objectif
- Visualisation • Objectif en 8 points • Formulation de l'objectif
- Système de motivation- Gestion de son énergie- Vérification écologique
- Taille de l'objectif
- Stratégies d'évitement de l'objectif
- Niveaux logiques
- Positions perceptuelles
- Association / dissociation
- Types de ressources et leur accès
- Omission, Généralisation, Distorsions
- Cadre d'intervention- Stratégie face à l'échec – Stratégie face à l'effort- L'impact sur les autres et sa gestion

Se libérer de ses peurs, lâcher prise et faire de ses émotions des alliées

CHANGER SES REPRÉSENTATIONS & COMPORTEMENTS ET SE CONNECTER À SES PRINCIPES DE VIE

- Dessiner la vie que vous souhaitez
- Changement de croyances- changement de comportements- Recadrage de sens
- Recadrage de contexte
- La marelle des croyances
- Changement de croyances par sous-modalités
- Changement d'histoire de vie
- Le swish

Intégration identitaire et structure du Langage

PUISSANCE ET STRUCTURE DU LANGAGE

- Validation des apprentissages
- Modèle de Milton
- L'hypnose conversationnelle
- L'utilisation du langage d'influence en accompagnement
- La structure du langage
- Les métaphores- Intégration identitaire

Changer votre réalité, vos croyances et vos comportements: Pilotez votre vie

DÉVELOPPER UN ÉTAT INTERNE AIDANT ET FAIRE DE SES ÉMOTIONS DES ALLIÉES

- S'écouter et agir
- Comprendre comment les émotions se forme- Emotions et carte du monde
- Empilement d'ancrages
- La désactivation d'ancre
- Le cercle d'excellence
- L'association simple
- La dissociation simple
- Être le gardien du cadre
- La double dissociation
- Le souspesage des choix
- Les sous-modalités
- Stratégie de Léonard de Vinci- Transformer ses émotions en alliés. émotions et comportements

Reprogrammation: comprendre ses mécanismes et programmes limitants et s'en débarrasser

SE COMPRENDRE ET S'ALIGNER POUR METTRE EN PLACE DE NOUVELLES STRATÉGIES DE SAVOIR-ÊTRE OU SAVOIR-FAIRE

- Conduire sa vie
- Comprendre ses stratégies et se débarrasser de ses stratégies limitantes.
- Les parties de personnalités
- Le recadrage en 6 pas
- La résolution de conflit de parties
- Les micro et macro stratégies
- Décodage de stratégie
- Stratégie de Walt Disney
- TOTE

Changer votre réalité, vos croyances et vos comportements: Pilotez votre vie

Public

La PNL s'adresse à toutes personnes désirant :

- Avoir une boîte à outils pour aider les autres à atteindre leurs objectifs
- Se développer personnellement : Mieux communiquer, atteindre leurs objectifs et donner du sens à leur vie
- Conduire le changement

Formation particulièrement recommandée pour toutes les personnes travaillant dans la relation d'aide et la gestion de groupe (Coach, RH, éducateur, leader, enseignant...)

Format de la formation Praticien en PNL Certifié INLPTA

TARIFS

Praticien PNL complet

Durée : 18 jours de formation

4'400 CHF

Praticien en PNL + Maître Praticien en PNL

8'400 CHF



INVESTISSEMENT

DATES

La formation se déroule en 18 jours de formation, sous forme de longs weekends (vendredi, samedi, dimanche) à raison d'un par mois à Genève

Ou en semi-intensif avec une semaine l'été et des sessions le week-end.



PROCHAINES DATES

FORMAT SEMI - INTENSIF 2019

Lun au Dim inclus 19 au 25 Août 2019
Ven, Sam et Dim 20-21-22 Sept 2019
Lun, Mar et Mer 4-5-6 Oct 2019
Ven, Sam et Dim 8-9-10 Nov 2019
Sam et Dim 7-8 Déc 2019

FORMAT WEEK-END 2020

Ven, Sam et Dim 28-29 Fév et 1er Mars 2020
Ven, Sam et Dim 24-25-26 Avril 2020
Ven, Sam et Dim 15-16-17 Mai 2020
Ven, Sam et Dim 12-13-14 Juin 2020
Ven, Sam et Dim 4-5-6 Sept 2020
Ven, Sam et Dim 2-3-4 Oct 2020



POURQUOI CHOISIR ELTY ?



Qu'est ce que nos clients apprécient chez nous ?

DES PASSIONNÉS

Tous nos formateurs sont passionnés par leur matière, ils la vivent et contribuent à la faire évoluer.

Toujours à la page des dernières avancées, ils sauront vous transmettre non seulement l'essence de la matière qu'ils enseignent, ses outils, processus et protocoles mais aussi l'illustrer avec sens à la lumière d'exemples et d'expériences.

DES VIDÉOS ET WEBCONFÉRENCES DÉVELOPPEMENT

Nous organisons des webconférences ou nous envoyons des vidéos de développement personnel sur des thématiques spécifiques porteuses de sens

UNE MÉTHODE

D'ENSEIGNEMENT

D'APPRENTISSAGE DYNAMIQUE

Tous nos stages et formations sont conçus selon les processus d'apprentissages accélérés pour adultes.

Nous utilisons différentes méthodes selon les besoins : présentation, facilitation, démonstrations, exercices, suivi de protocole, travail en sous-groupe, cas pratique, jeux de rôle, coaching, travail de réflexion personnel, vidéos, audios.

L'utilisation de ces différentes méthodes facilite l'apprentissage et rend nos cours intenses, dynamiques et funs !

NOS INTERVENTIONS SONT TOURNÉES VERS L'ACTION

Notre philosophie est d'accompagner nos stagiaires à mettre plus de sens dans leur vie que cela soit au niveau professionnel ou personnel, c'est pourquoi nos formations sont tournées vers l'action.

Au sein des organisations, nous travaillons avec leurs contextes et leurs outils en intégrant une nouvelle façon de faire, à partir de l'existant. Un accompagnement après votre formation

Nous organisons après les formations du Social Learning pour vous permettre d'intégrer les apprentissages, d'apprendre de vos erreurs et partager les meilleures pratiques.

DES FORMATEURS ENGAGÉS

Pendant les deux semaines suivant votre formation, le formateur s'engage à répondre dans les 48 heures à toutes les questions que vous vous posez sur le contenu du cours. Après cela, votre formateur reviendra vers vous dans les meilleurs délais.

A L'ÉCOUTE DE VOS BESOINS

La mission d'Elty Coaching, votre centre de formation et de coaching à Genève est d'accompagner les personnes et les organisations en les prenant où elles en sont, sans jugement, pour aller où elles souhaitent aller en co-crédant le chemin en fonction des besoins.

DES RENCONTRES DIFFÉRENTES : "CAFÉS DÉVELOPPEMENT"

Plusieurs rencontres gratuites autour d'un sujet de développement personnel sont organisées dans l'année pour vous permettre à la fois de partager et vous développer sur une thématique mais aussi de rencontrer et partager avec d'autres personnes qui s'intéressent au même sujet.

Nous pouvons animer des petits-déjeuners, déjeuners autour de thématiques de développement en entreprise.

PARTAGEANT LES MÊMES VALEURS

Nos coachs professionnels partagent tous la même vision concernant la responsabilisation de chacun pour créer un environnement intègre et qui stimule l'émulation et permet de créer une nouvelle façon de vivre et de travailler ensemble.

NOS VALEURS

INTÉGRITÉ et ALIGNEMENT

CRÉATIVITÉ et RESPONSABILISATION

PARTAGE et BIENVEILLANCE

DÉVELOPPEMENT et EXCELLENCE



INSCRIPTION

Sur le site

<http://www.elty-coaching-formation.com/a-propos-de-nous/inscription>

Par email

secretariat@elty-coaching-formation.com

Par téléphone

+ 41 22 548 07 70